

Vysoká škola hotelová v Praze 8, spol. s r. o.

Sdílená ekonomika v sektoru HORECA

8. ročník mezinárodní vědecké konference
HOTELNICTVÍ, TURISMUS A VZDĚLÁVÁNÍ

Ing. Martin Petříček, Ph.D.
odborný asistent - katedra ekonomie a ekonomiky
Vysoká škola hotelová v Praze



Sektory a sub-sektory sdílené ekonomiky v ČR

- osobní přeprava
 - místní
 - meziměstská
- ubytování
- realitní P2P tržiště
 - zprostředkování prodeje a pronájmu nemovitosti
 - zprostředkování spolubydlení
- crowdfundingové financování
 - dluhový crowdfunding
 - podílový crowdfunding
- carsharing

Osobní přeprava

- V Praze až 15% podíl na trhu.
- paušální platby vs. provizní systém

Společnost	Provize
Uber	25 %
Liftago	13 %
Taxify	20 %
Hopin	0 %

zdroj: firemní data

- Tradiční taxislužba je s tržbou cca CZK 32.000 již výhodnější.
- Meziměstská doprava: BlaBlaCar – prozatím bez provize.

Ubytování

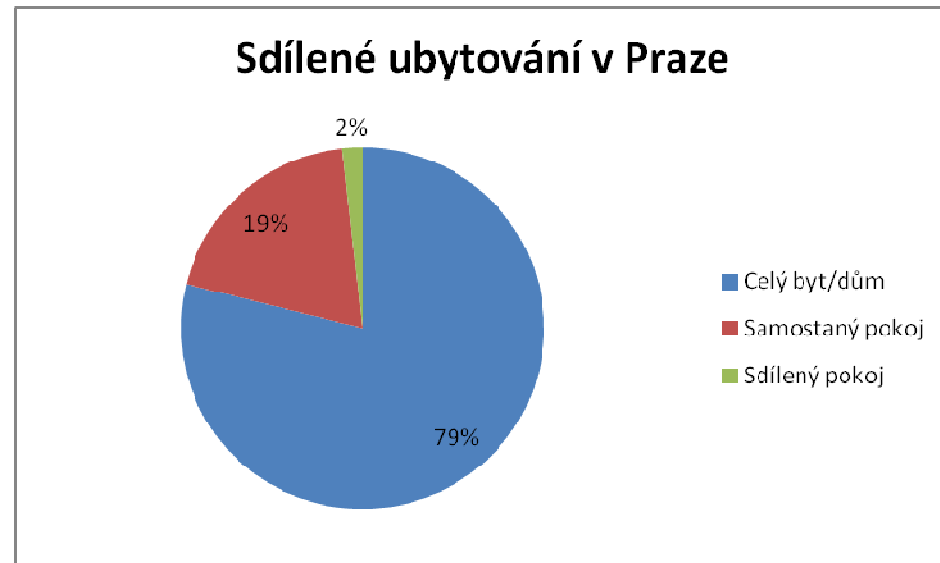
- Praha, Brno, Karlovy Vary
- V celé ČR však tvoří stále pouze 1 % trhu s ubytováním.
- Největší hráči na trhu: Airbnb, FlipKey, HomeAway, Vacation Rentals, VRBO.
- Až 20 % Čechů je ochotno nabídnout svoji volnou ubytovací kapacitu přes portál Airbnb (dle NMS Market Research – 2/16).

Poskytovatel	Roční paušál	Hostitel	Návštěvník
Airbnb	-	3 %	6 – 12 %
FlipKey	-	2,5 %	5 – 10 %
HomeAway	350 - 999 USD	(nebo) 10 %	-
Vacation Rentals	199 USD	-	-
VRBO	349 – 999 USD	-	-

zdroj: firemní data

Sdílené ubytování - Praha

- Airbnb
- Nabídka celé nemovitosti nebo pouze její části.
- Typický zákazník Airbnb:
 - věk 25 – 35 let,
 - ochota podstoupit mnohdy diskomfort za nižší cenu.

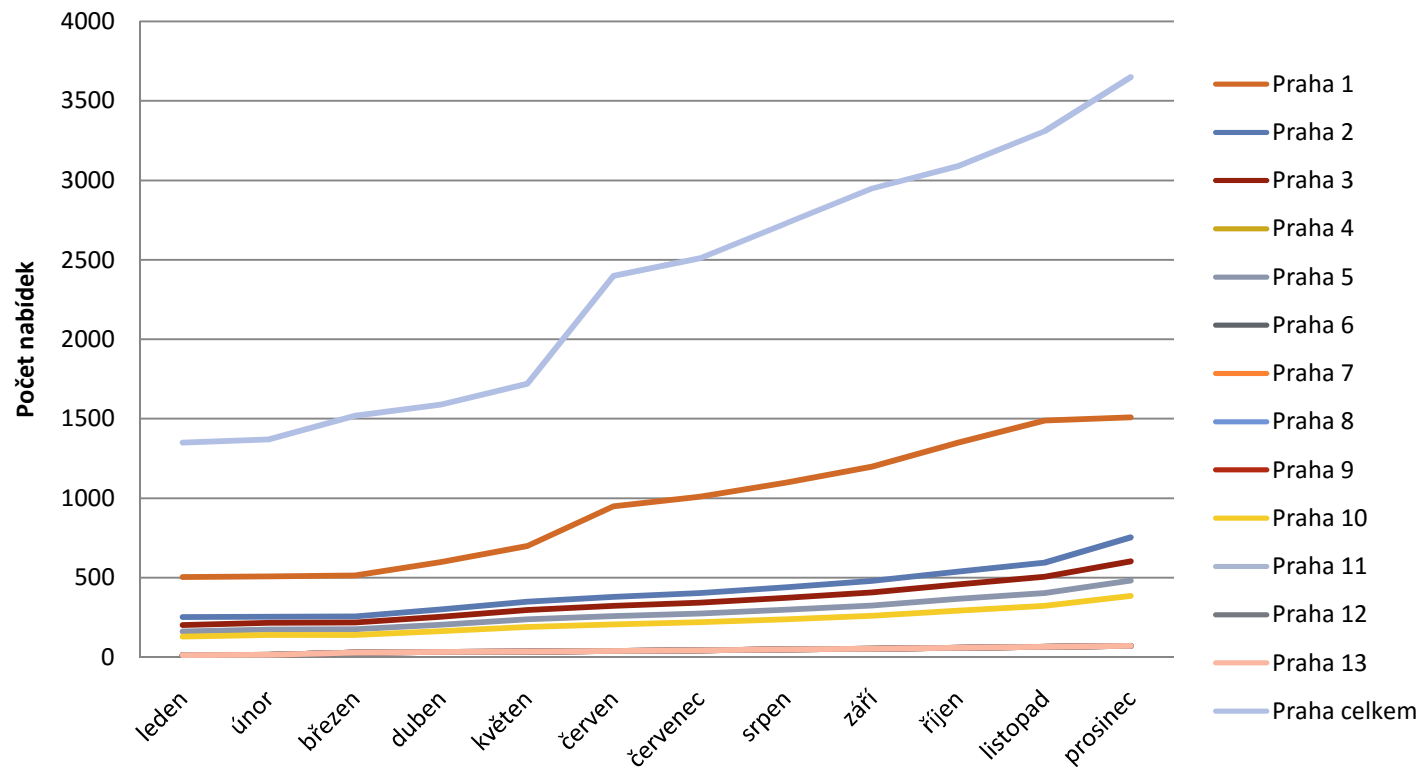


zdroj: Asociace pro mezinárodní otázky, Airbnb, Airdna

Sdílené ubytování - Praha

- struktura nabídek v Praze dle lokality

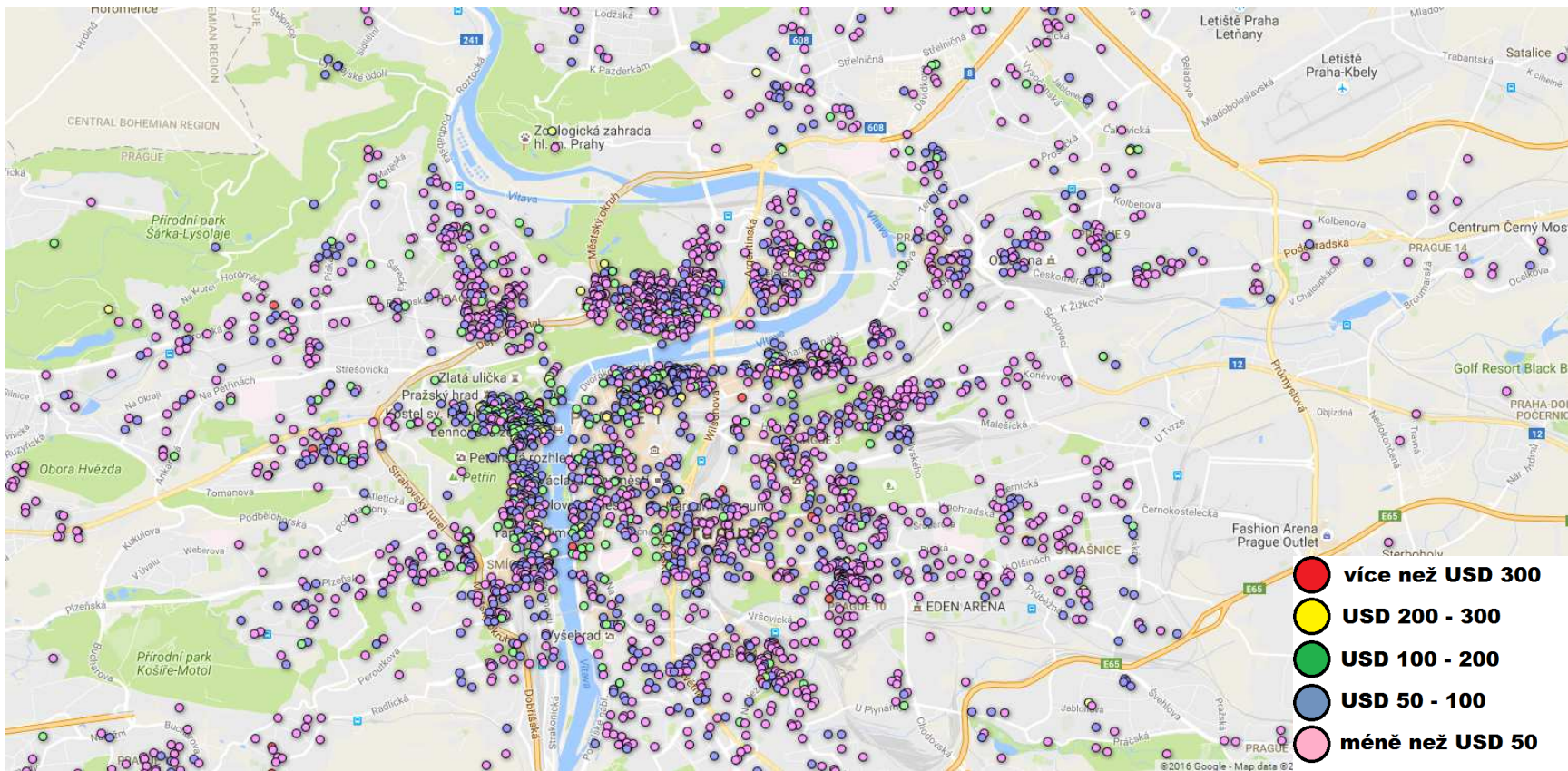
Nabídky ubytování přes portál Airbnb v Praze v roce 2014



zdroj: vlastní zpracování z dat Airdna, tomslee.net a Airbnb

Sdílené ubytování - Praha

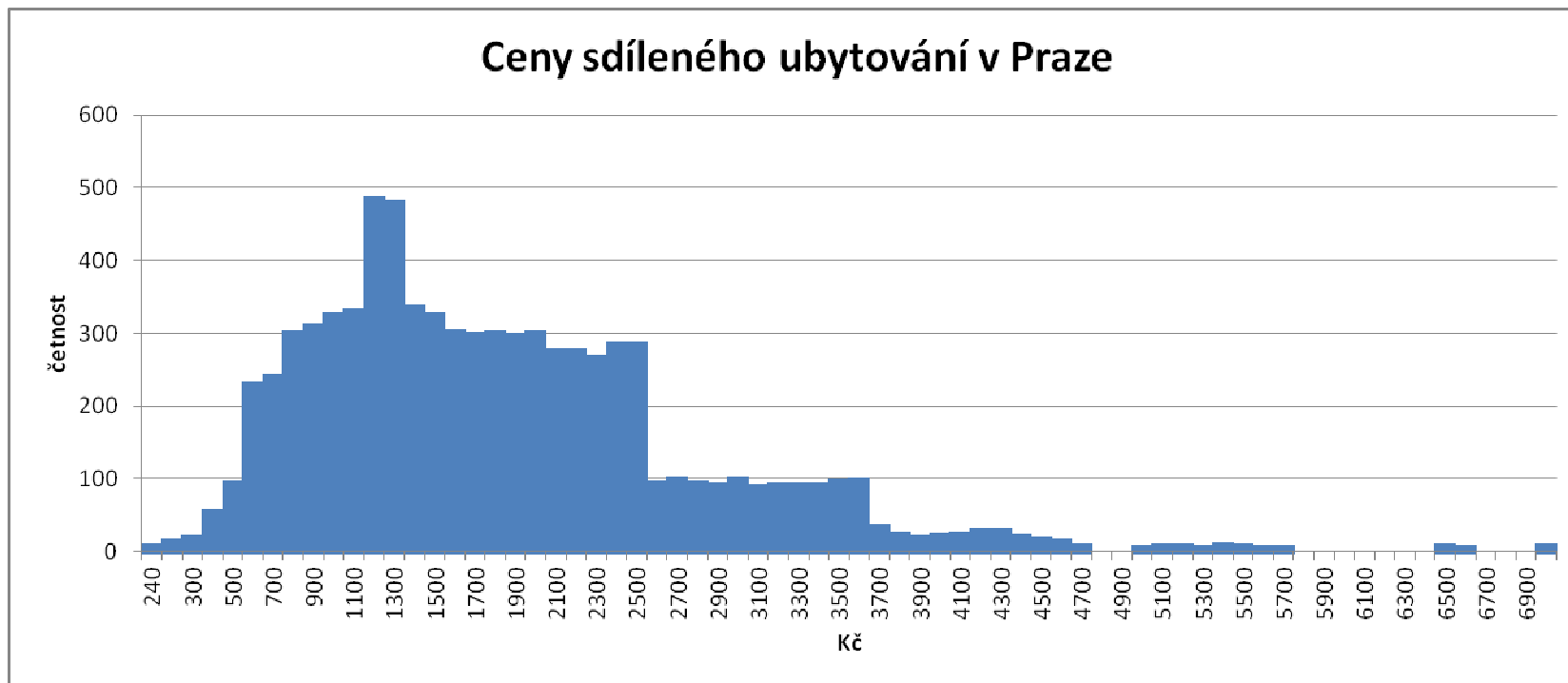
- nabídky Airbnb v Praze dle cen (duben 2016)



zdroj: tomslee.net

Sdílené ubytování - Praha

- struktura cen v Praze (září 2016)
- průměrná cena: CZK 1791
- modus (intervaly po CZK 100): CZK 1100 - 1200
- v intervalu CZK 600 – 2500: 81,78 %

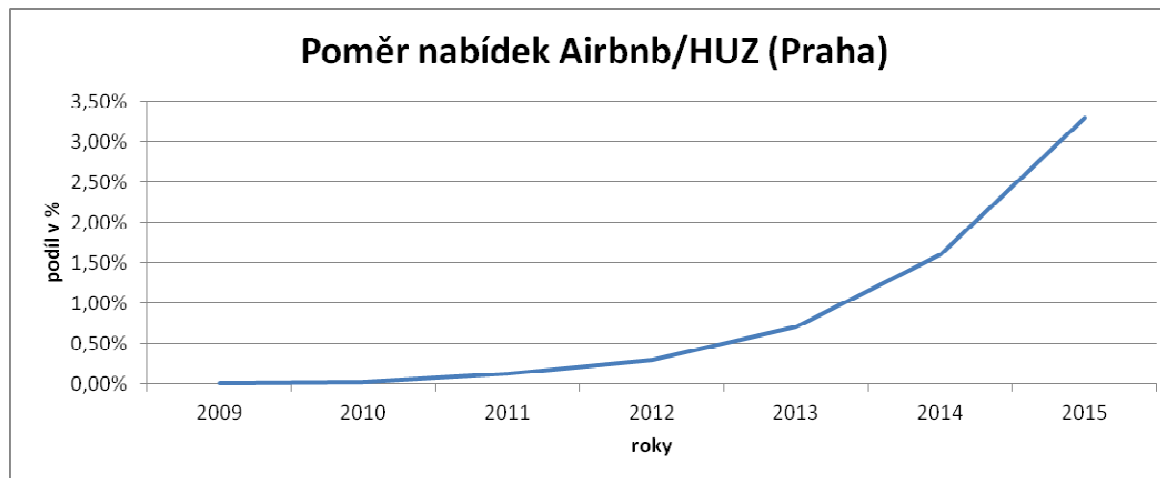


zdroj: vlastní zpracování z dat Airbnb

Sdílené ubytování - Praha

- sdílené ubytování vs. tradiční HUZ v Praze

	2009	2010	2011	2012	2013	2014	2015
HUZ – pokoje	38646	38726	36969	42638	42643	40520	41854
HUZ – lůžka	83132	82559	77972	92246	92052	87961	91059
Airbnb – nabídky	2	31	169	462	1118	2432	5144
Poměr nabídek Airbnb/HUZ	0,00%	0,02%	0,13%	0,29%	0,70%	1,60%	3,29%



zdroj: vlastní zpracování z dat Airdna, tomslee.net a Airbnb

Sdílené ubytování – Praha (souhrn)

- Průměrná délka ubytování (Praha) cca o 1 den delší v Airbnb.
- Průměrná cena za 1 noc (Praha) o 12,89% nižší v Airbnb.
- Růst nabídek: Airbnb 86% meziroční nárůst (únor 2016).
- V únoru 2016 přes Airbnb v Praze přes 10000 nabídek.

Sdílené ubytování (souhrn)

- Přímá konkurence?
 - Airbnb ve světě uvádí, že 76 % jejich nabídek je mimo hotelové oblasti.
 - doplňkové služby
- P10 • Texas (výzkum Boston University)
 - 10% nárůst nabídky služeb Airbnb působí pokles v příjmech hotelů o 0,37 %
 - 10% nárůst nabídek hotelových pokojů sníží příjmy hotelů o 1,5 %
- doplňkové služby pro hostitele (Airbna)
- boom – kdy bude pád?

Snímek 11

P10

The Rise of the Sharing Economy:
Estimating the Impact of Airbnb on the Hotel Industry*

Georgios Zervas

Questrom School of Business

Boston University

Davide Proserpio, John W. Byers

Computer Science Department

Boston University

Last revised: June 9, 2016

First draft: December 14, 2013

Petras; 17.10.2016

Sdílené ubytování

„pro

a

proti“

- efektivnější využití volných zdrojů
- rozvoj dalších služeb (úklid, správa objektu, komunikace, ...)
- síla zpětné vazby od zákazníků jako kontrola trhem
- Airbnb má nízké marginální náklady, pružněji reaguje na aktuální poptávku
- prostor průniku do stínové ekonomiky
- nejednotná právní úprava (osoby poskytující ubytování v bytových domech, v rodinných domech a ve stavbách pro individuální rekreaci)
- kontrola
- bezpečnost

Děkuji za pozornost.